

中交货运平台安装注册步骤（国脉）

适用终端型号：**CA-8B GPS (BD)**

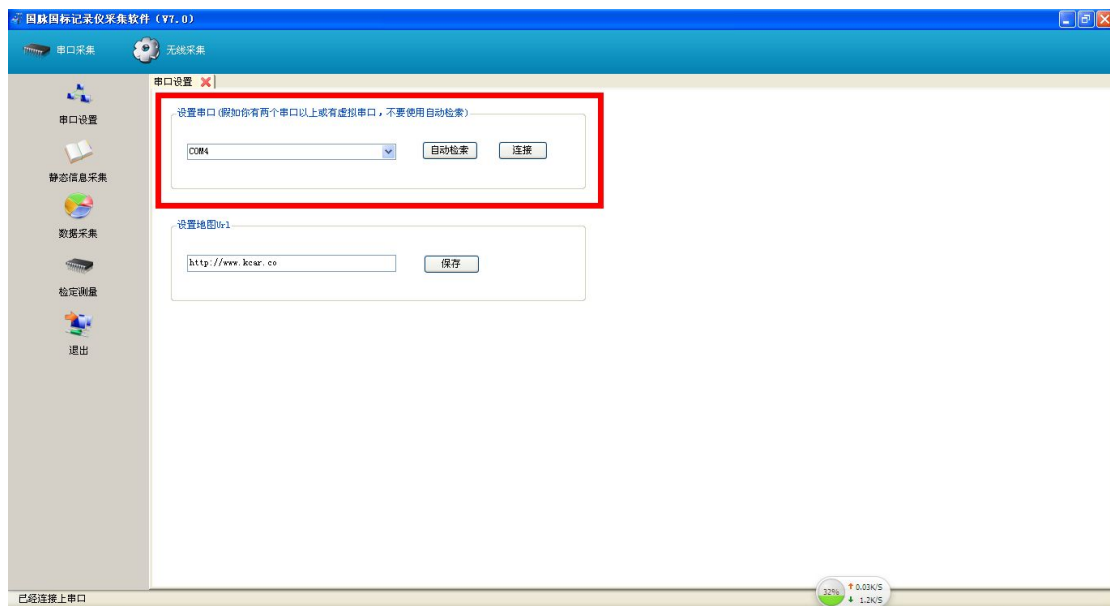
设备参数设置（初次安装使用请将设备初始化）

1. 先将 **SIM 卡号**（若 13 位号码的请将前头 10 两位数去掉）、**车牌号**、**车牌颜色**、**车架号**一起上报到中交那边后台管理注册，然后往设备里面设置参数。

打开管理软件



用户不用更改，密码为 **123456** 然后登陆，界面跳转如下：

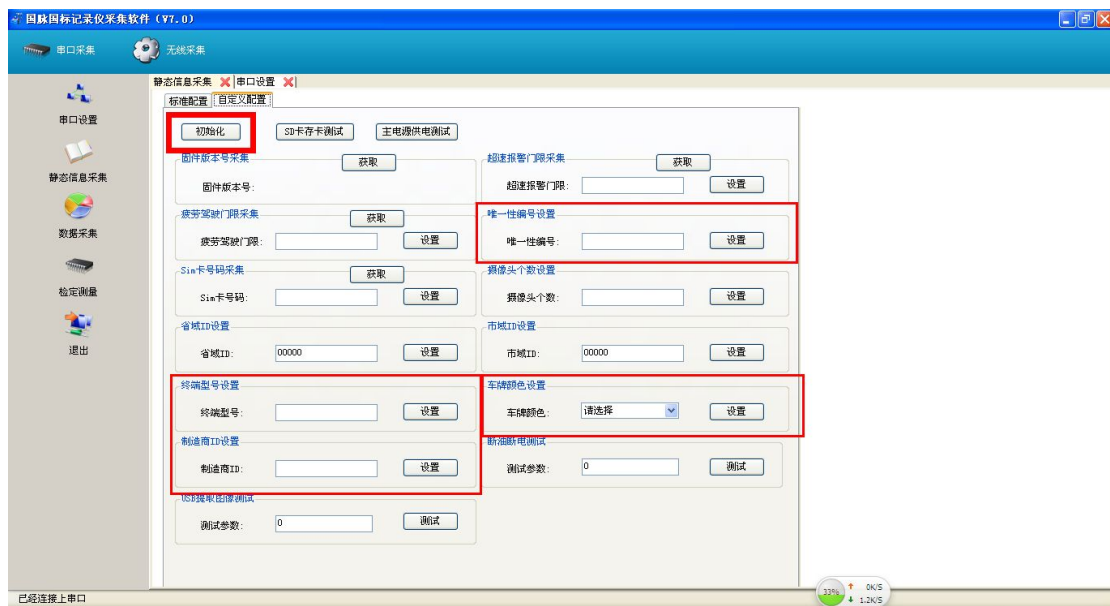


查看电脑所在的串口，然后点击“连接”功能菜单 

点击功能菜单“静态信息采集” ，如下界面：



点击功能菜单“自定义配置”， 设置所要的几项说明：



1. 先将设备初始化（未安装刚出厂）

注意：初始化会将设备里面的数据清除掉，请谨慎操作此步骤。



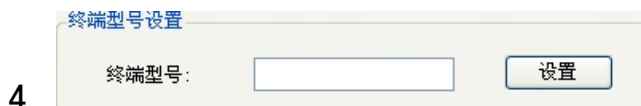
2.

设置记录仪唯一性编号：前面加 022001000000000000xxxxxxx（x 代表 SIM 卡号码后 7 位数）



3.

车牌颜色设置，设置数字 1 代表蓝色牌照，2 代表黄色牌照



4.

终端型号：国脉：CA-8B GPS (BD)



5.

制造商 ID 请询问相关厂商。如国脉（70117）

SIM 卡号码、IP 地址、端口号、域名写入设备

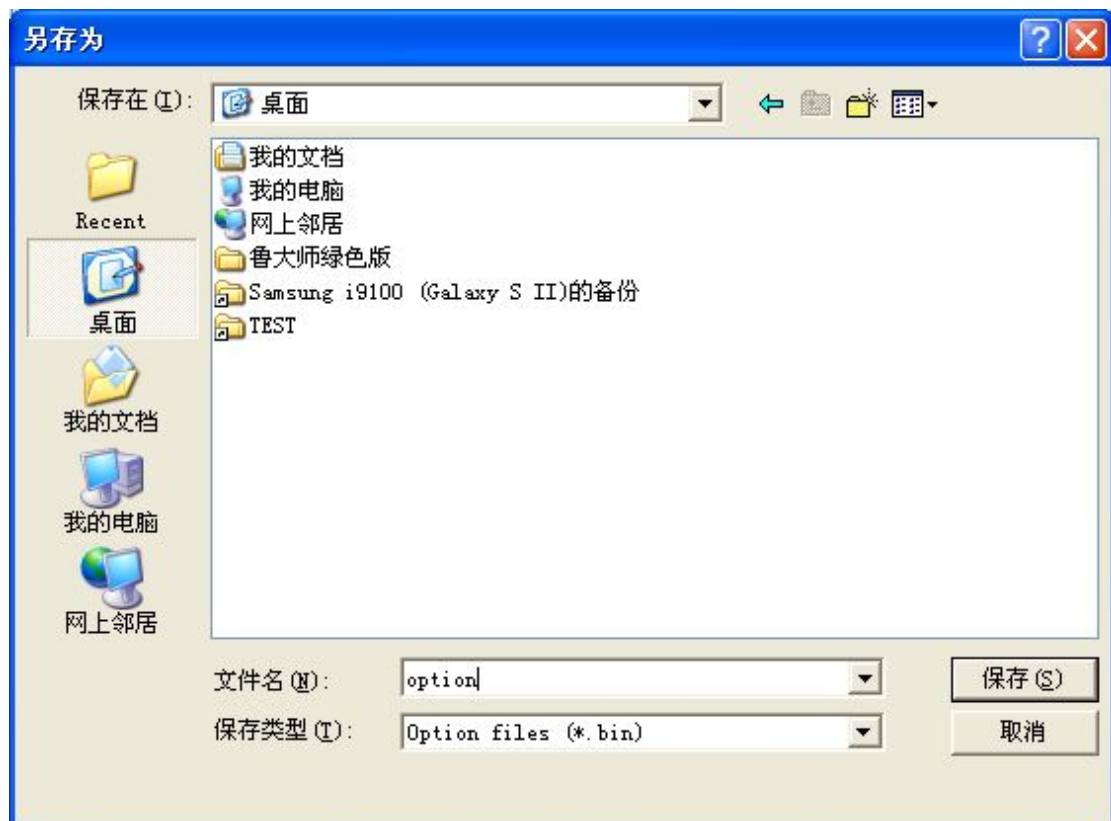


端口一个的话默认不用更改即可。选择 参数编辑...



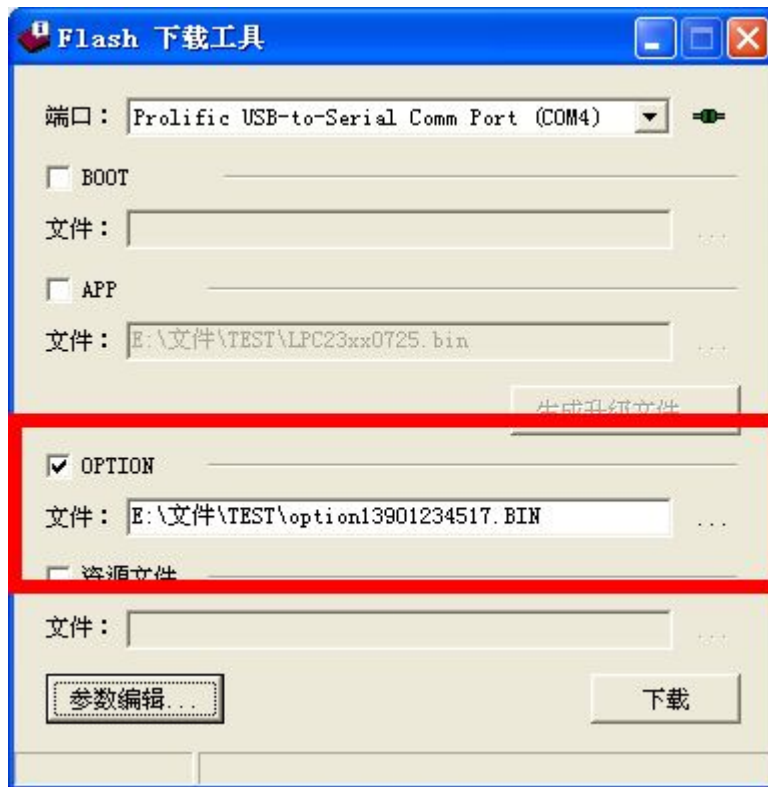
中交平台参数以此数据为例，设备号为 SIM 卡卡号后 7 位数，SIM 卡卡号为手机卡（11 位数）服务器域名 jt1.gghypt.net，按上填写即可。

拨号参数无需更改按照上面配置即可！填写完毕点击 

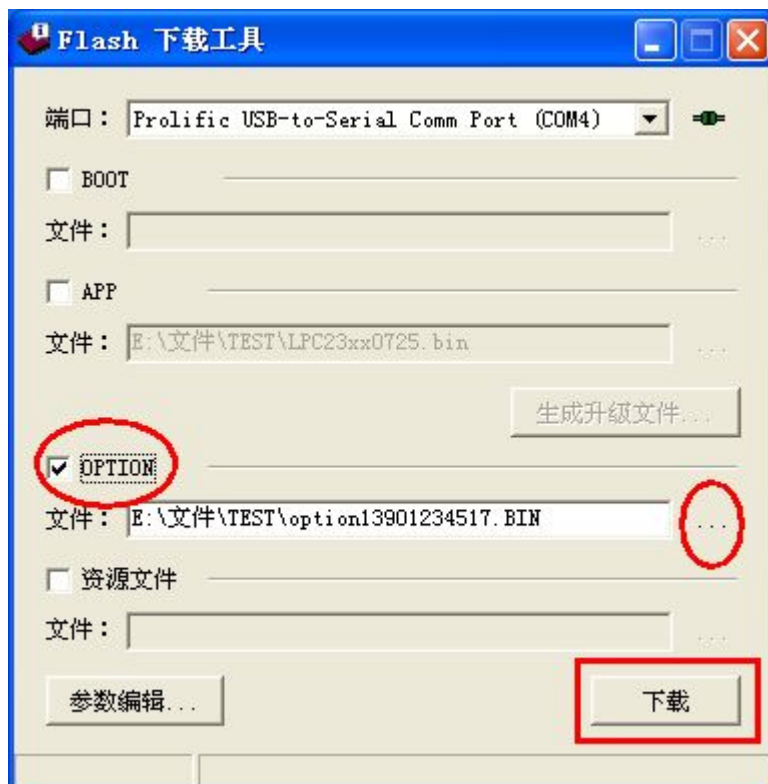


文件名依据**手机卡号**命名最好，然后关掉编辑界面，回到原始界面

点击 **OPTION** 文件前面打勾，**其他地方不要打勾**，然后点击  选择之前编辑的文件，打开即可。



6. 将串口线与设备前面面板接口连接，给设备上电，然后点击“下载”



设备烧录完后会自动“滴滴滴”重启，设备烧录成功。

注意：此软件烧录过程中勿掉电。此 FLASH 下载工具软件



和 TManage



TManage
TManage

软件不能同时打开，会

造成串口连接冲突，烧录不成功。